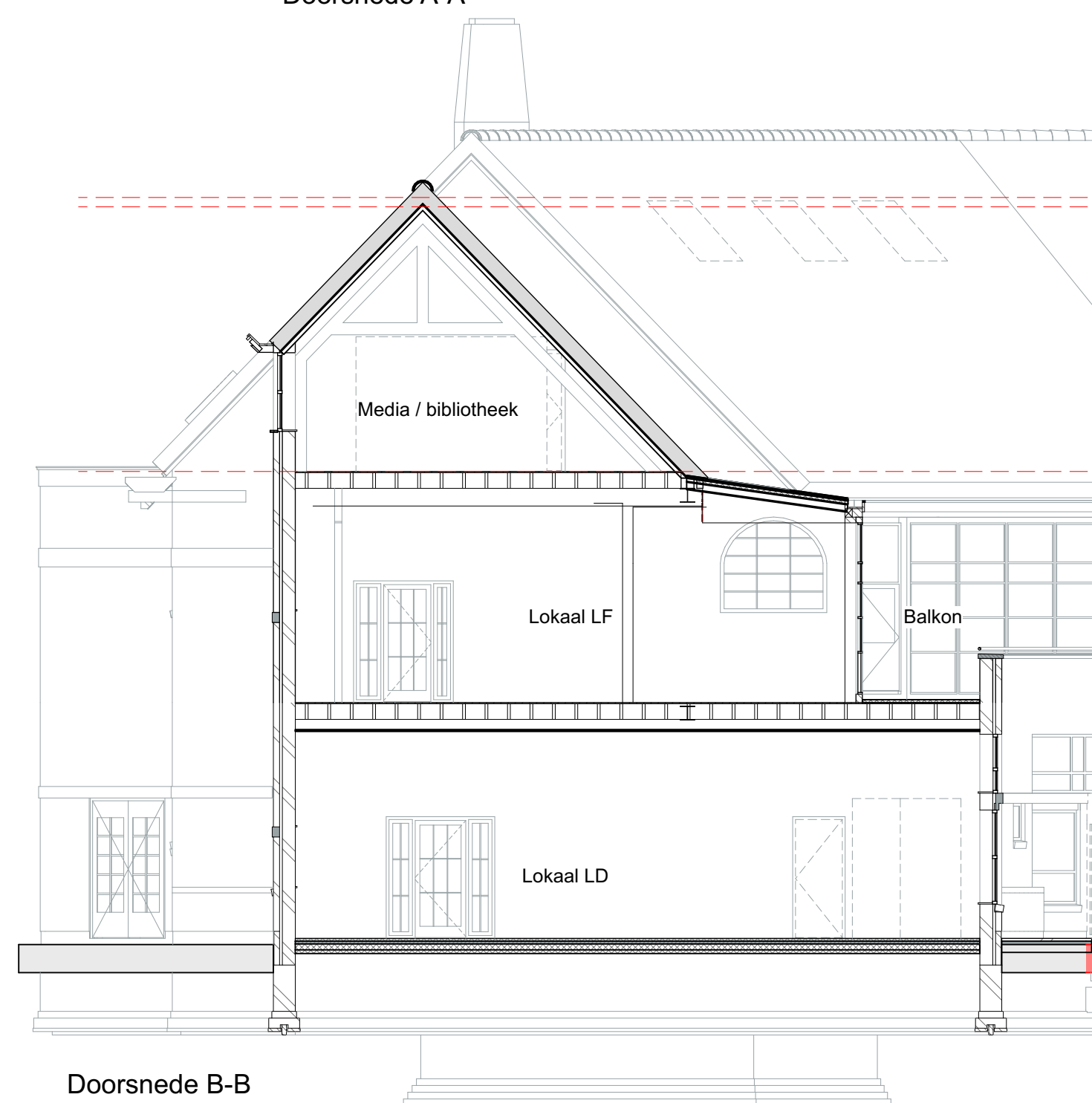
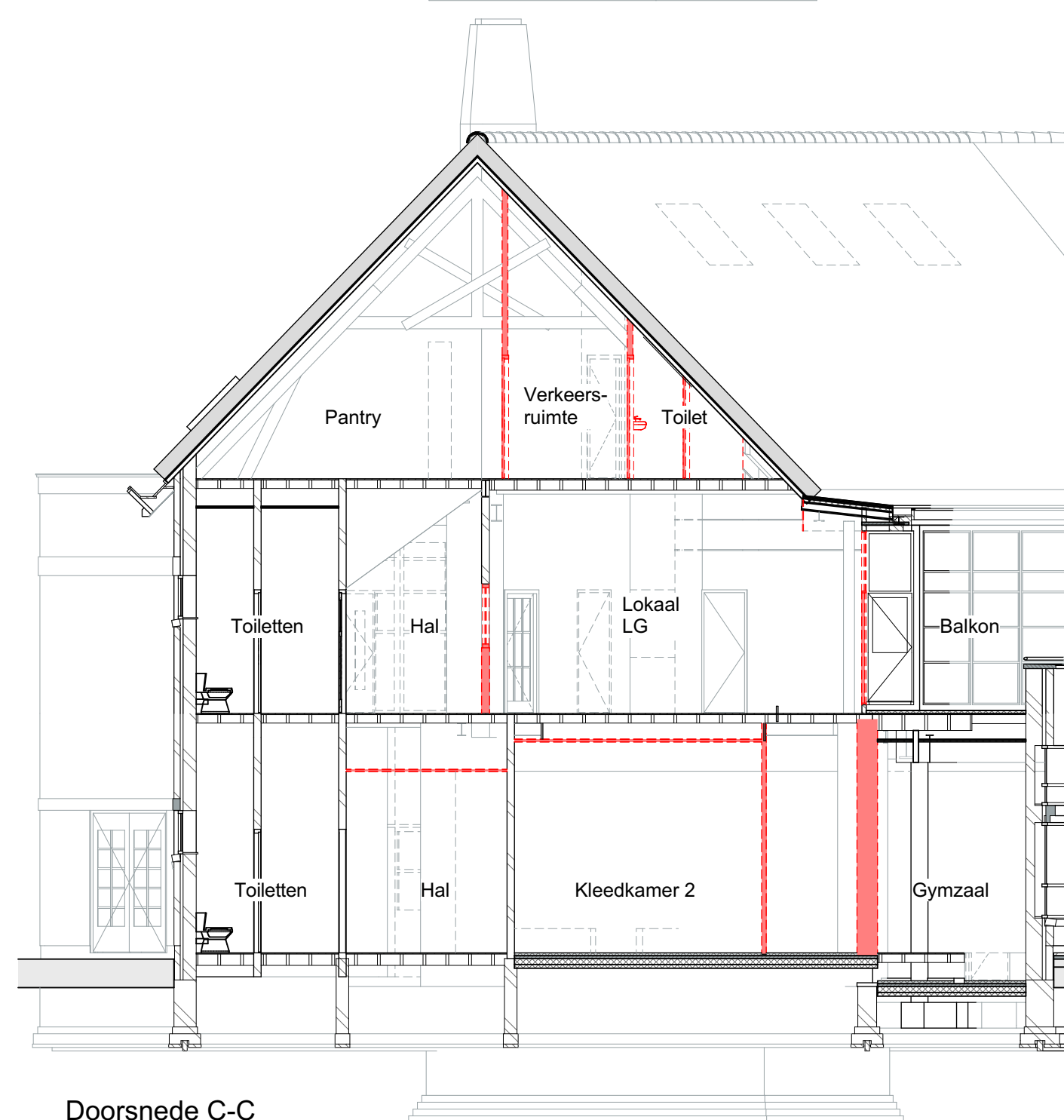


Doorsnede A-A



Doorsnede B-B



Doorsnede C-C

opdrachtgever
De Haarlemse Montessorischool
Louise de Colignylaan 3 Haarlem

project
De Haarlemse Montessorischool
revitalisatie gebouwen
Louise de Colignylaan en de Churchilllaan

fase
Voorontwerp

onderdeel
Doorsneden A, B, en C (te slopen onderdelen)

schaal
1:100

formaat
594x420

getekend

ontwerp

datum
14-07-2023

datum wijziging

A: 21-08-2023
B:
C:
D:
E:

F:
G:
H:
I:
J:

blad
VO-SL1302

projectnr.
22039

MAKR
Maas Kristinsson Architecten

t Ei 1
7241 AK Lochem
+31 (0)573 222 180

Henriëtte van Lijndenlaan 1
3703 AS Zeist
+31 (0)30 2080 877

info@ma-kr.nl

www.ma-kr.nl